

## ②と③のジョイントボルト連結方法について

簡単に組み立てができます。プラスドライバーのみご準備ください。

キズ防止の為、カーペット等の上で作業をされることをお勧めいたします。

サイズによっては重量がございます。起こす際には力が必要ですので2名以上での作業をお勧めします。

①

天板を裏返しにして、  
床に置きます。



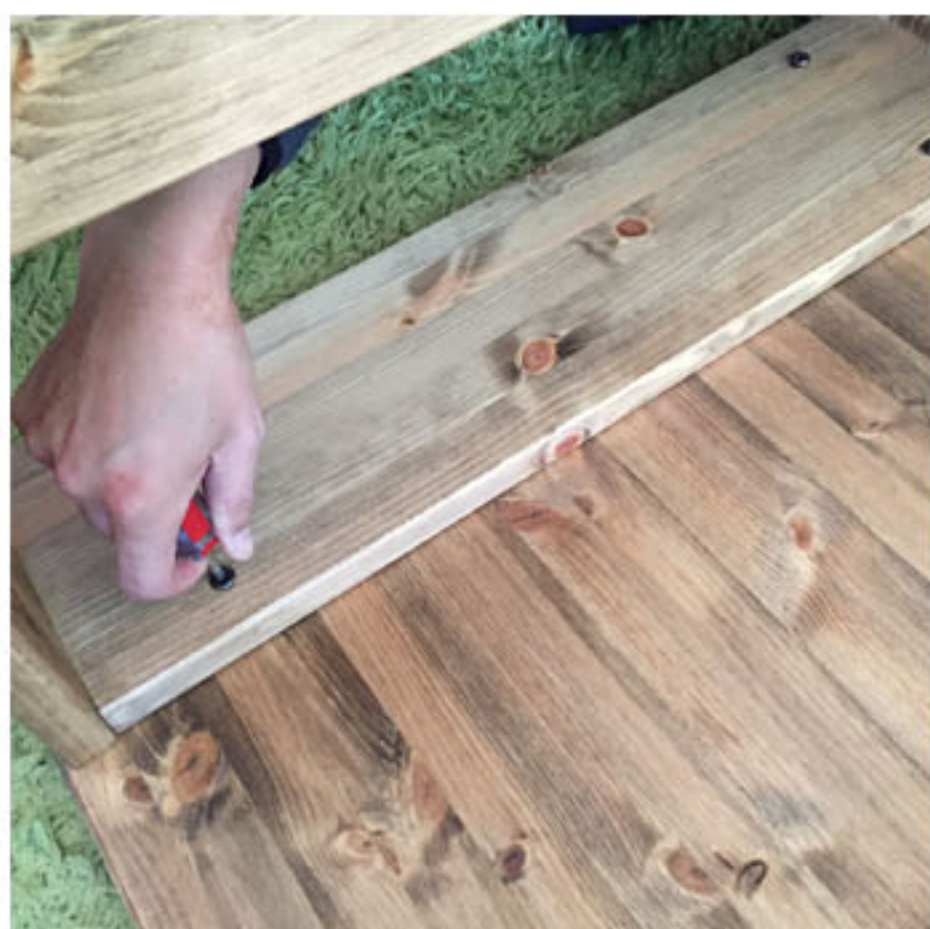
②

脚を逆さにして、付属の  
ジョイントボルトを穴に  
差し込み、天板に埋め  
込まれた鬼目ナットと  
連結します。  
棚の向きは内側・外側、  
お好みで向きを変える  
ことができます。



③

片脚で4箇所  
の連結が必要  
です。最初からきつく  
締めず、まず4箇所を軽め  
に締めてから、さらに  
しっかりと締めていきます。



④

脚部の連結が完了です。



⑤

テーブルを起こします。



⑥

サイズによっては重量が  
ありますので、ご注意  
ください。



⑦

キズ防止の為  
に床に敷いた  
カーペットを  
取り外し、  
設置します。



⑧

完成です。

